

# Europa & Compañía >>

con Caprichos  
de Europa

desde **1.280\$**

con Luces  
de Europa

desde **1.080\$**

## EUROPA EN COMPAÑÍA CON CAPRICHOS DE EUROPA - PLAN 1

Inicio en **LONDRES O PARÍS**  
Londres / París: **14 Días / 12 Noches**  
Londres / Zúrich: **13 Días / 11 Noches**  
París / París: **12 Días / 10 Noches**  
París / Zúrich: **11 Días / 09 Noches**



### Salidas 2022 / 2023 (desde América) A LONDRES: JUEVES

2022	2023
Marzo 24, 31	Enero 5, 12, 19,
Abril 7, 14, 21, 28	26
Mayo 5, 12, 19, 26	Febrero 2, 9, 16,
Junio 2, 9, 16, 23, 30	23
Julio 7, 14, 21, 28	Marzo 2, 9, 16,
Agosto 4, 11, 18, 25	23, 30
Septiembre 1, 8, 15, 22, 29	Abril 6, 13
Octubre 6, 13, 20, 27	
Noviembre 3, 10, 17, 24	
Diciembre 1, 8, 15, 22, 29	

### A PARÍS: SÁBADOS

2022	2023
Marzo 26	Enero 7, 14, 21,
Abril 2, 9, 16, 23, 30	28
Mayo 7, 14, 21, 28	Febrero 4, 11, 18,
Junio 4, 11, 18, 25	25
Julio 2, 9, 16, 23, 30	Marzo 4, 11, 18,
Agosto 6, 13, 20, 27	25
Septiembre 3, 10, 17, 24	Abril 1, 8, 15
Octubre 1, 8, 15, 22, 29	
Noviembre 5, 12, 19, 26	
Diciembre 3, 10, 17, 24, 31	

### ITINERARIO

👁️ : Londres (2) / París (3) / Mont Saint Michel / Caen (1) / Bruselas / Brujas (1) / Amsterdam (2) / Colonia / Crucero por el Rin / Frankfurt (1) / Estrasburgo / Lucerna / Zúrich (1) / París (1)

#### Día 1° (Jueves): AMERICA

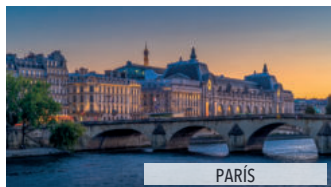
Salida en vuelo intercontinental con destino a Londres.

#### Día 2° (Viernes): LONDRES

Llegada al aeropuerto y traslado al Hotel. Día libre para pasear por la ciudad. Alojamiento.

#### Día 3° (Sábado): LONDRES

Desayuno buffet. Visita Panorámica de la ciudad recorriendo sus principales avenidas y monumentos, Piccadilly Circus, Oxford



PARÍS

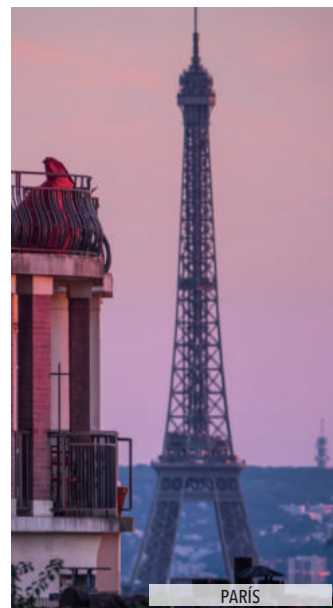
Street, Trafalgar Square, la Abadía de Westminster, y el Palacio de Buckingham donde se podrá asistir al cambio de guardia si se realiza ese día. Opcionalmente se podrá subir al London Eye. (Subida al London Eye incluida en el Europack). Tarde libre y alojamiento.

#### Día 4° (Domingo): LONDRES / PARÍS (470 Kms)

Desayuno buffet. Por la mañana salida hacia el Canal de la Mancha. Este tramo se podrá realizar en Ferry, Eurotunnel o Eurostar. Para continuar nuestra ruta a París donde tenemos la llegada prevista a primera hora de la tarde. Alojamiento. Esta noche recomendamos una opcional a la Torre Eiffel. (Subida a la Torre Eiffel 2° piso incluido en el Europack). A continuación, y opcionalmente, realizaremos una visita iluminada de París que nos servirá de primer contacto con la Ciudad Luz (Visita incluida en el Europack).

Para los pasajeros iniciando en París: Traslado privado del aeropuerto al hotel. Esta noche recomendamos una opcional a la Torre Eiffel. (Subida a la Torre Eiffel 2° piso incluido en el Europack). A continuación y opcionalmente realizaremos una visita iluminada de París (Visita incluida en el Europack). Salida aproximada del hotel para realizar las visitas opcionales de este día 18:00hrs.

Durante las fechas de primavera y verano, por motivos de luz, el recorrido por el París iluminado se realizará con luz diurna.



PARÍS

## EUROPA EN COMPAÑÍA CON LUCES DE EUROPA - PLAN 2

Inicio en **LONDRES O PARÍS**  
Londres / Frankfurt: **12 Días / 10 Noches**  
Londres / Amsterdam: **11 Días / 9 Noche**  
París / Frankfurt: **10 Días / 8 Noches**  
París / Amsterdam: **9 Días / 7 Noches**



### Salidas 2022 / 2023 (desde América) A LONDRES: JUEVES

2022	2023
Marzo 24, 31	Enero 5, 12, 19,
Abril 7, 14, 21, 28	26
Mayo 5, 12, 19, 26	Febrero 2, 9, 16,
Junio 2, 9, 16, 23, 30	23
Julio 7, 14, 21, 28	Marzo 2, 9, 16,
Agosto 4, 11, 18, 25	23, 30
Septiembre 1, 8, 15, 22, 29	Abril 6, 13
Octubre 6, 13, 20, 27	
Noviembre 3, 10, 17, 24	
Diciembre 1, 8, 15, 22, 29	

### A PARÍS: SÁBADOS

2022	2023
Marzo 26	Enero 7, 14, 21,
Abril 2, 9, 16, 23, 30	28
Mayo 7, 14, 21, 28	Febrero 4, 11, 18,
Junio 4, 11, 18, 25	25
Julio 2, 9, 16, 23, 30	Marzo 4, 11, 18,
Agosto 6, 13, 20, 27	25
Septiembre 3, 10, 17, 24	Abril 1, 8, 15
Octubre 1, 8, 15, 22, 29	
Noviembre 5, 12, 19, 26	
Diciembre 3, 10, 17, 24, 31	

### ITINERARIO

👁️ : Londres (2) / París (3) / Mont Saint Michel / Caen (1) / Bruselas / Brujas (1) / Amsterdam (2) / Colonia / Crucero por el Rin / Frankfurt (1)

#### Día 1° (Jueves): AMERICA

Salida en vuelo intercontinental con destino a Londres.

#### Día 2° (Viernes): LONDRES

Llegada al aeropuerto y traslado al Hotel. Día libre para pasear por la ciudad o hacer compras. Alojamiento.

#### Día 3° (Sábado): LONDRES

Desayuno buffet. Visita Panorámica de la ciudad recorriendo sus principales avenidas y monumentos, Piccadilly Circus, Oxford Street, Trafalgar Square, la Abadía de Westminster, y el Palacio de Buckingham donde se podrá asistir al cambio de guardia si se realiza ese día. Opcionalmente se podrá subir al London Eye. (Subida al London Eye incluida en el Europack). Tarde libre y alojamiento.

#### Día 4° (Domingo): LONDRES / PARÍS (470 Kms)

Desayuno buffet. Por la mañana salida hacia el Canal de la Mancha. Este tramo se podrá realizar en Ferry, Eurotunnel o Eurostar. Para continuar nuestra ruta a París donde tenemos la llegada prevista a primera hora de la tarde. Alojamiento. Esta noche recomendamos una opcional a la Torre Eiffel. (Subida a la Torre Eiffel 2° piso incluido en el Europack). A continuación, y opcionalmente, realizaremos una visita iluminada de París que nos servirá de primer contacto con la Ciudad Luz (Visita incluida en el Europack).

Para los pasajeros iniciando en París: Traslado privado del aeropuerto al hotel. Esta noche recomendamos una opcional a la Torre Eiffel. (Subida a la Torre Eiffel 2° piso incluido en el Europack). A continuación y opcionalmente realizaremos una visita iluminada de París (Visita incluida en el Europack).

Salida aproximada del hotel para realizar las visitas opcionales de este día 18:00hrs. Durante las fechas de primavera y verano, por motivos de luz, el recorrido por el París iluminado se realizará con luz diurna.



COLONIA



### EL PRECIO INCLUYE

- Transporte durante todo el recorrido Europeo en unidades de gran Confort con WI-FI incluido y chóferes experimentados.
- Acompañamiento de un Guía correo desde el inicio al fin del circuito.
- Traslados privados de llegada y salida del aeropuerto a Hotel y viceversa.
- Alojamiento y desayuno Buffet en los Hoteles indicados o de similar categoría Superior.
- Todas las tasas turísticas en las ciudades de pernocte.
- Guías locales para las visitas de las ciudades tal como se indica en el itinerario.
- Seguro de Asistencia Trabax.
- Bolsa de Viaje.

#### Día 5º / 5º (Lunes): PARIS

Desayuno buffet. Visita panorámica con guía local de la ciudad de París: la Ópera, el Museo de Orsay, la Plaza de la Concordia, los Campos Elíseos, el Arco del Triunfo, los Inválidos, etc. A continuación, y de forma opcional podremos realizar un espectacular paseo en barco por el río Sena a bordo de los conocidos "Bateaux Parisiens" (Paseo en Bateaux Parisiens incluido en el Euro-pack). Seguidamente les recomendamos un almuerzo opcional en un bistró de Montmartre conocido como el Barrio de los Pintores. (Almuerzo incluido en el Euro-pack). Tarde Libre. Por la noche sugerimos acudir opcionalmente a un espectáculo nocturno como el del Lido de París. Alojamiento.

#### Día 6º / 6º (Martes): PARIS

Desayuno buffet. Día libre para seguir recorriendo esta bella ciudad. Recomendamos realizar por la mañana una excursión opcional a Versalles para visitar los Grandes Aposentos Reales, la Galería de los Espejos, y pasear por los jardines de estilo francés. Tarde Libre. Alojamiento.

#### Día 7º / 7º (Miércoles): PARIS / MONT SAINT MICHEL / CAEN (439 Kms)

Desayuno buffet. Hoy nos espera un día emocionante donde conoceremos el Mont Saint Michel. Tendremos tiempo libre para recorrer las callejuelas adoquinadas del Mont Saint Michel, para visitar la abadía que se encuentra en la cima de la roca y almuerzo libre. Continuaremos nuestro viaje hasta Caen, con 1000 años de historia. Alojamiento.

#### Día 8º / 8º (Jueves): CAEN / BRUSELAS / BRUJAS (583 Kms)

Desayuno buffet en el hotel. Salida hacia Bruselas, capital Europea. Tiempo libre para dar un paseo por la Grand Place y acercarnos hasta el famoso Manneken Pis, emblema de la ciudad. Continuaremos hacia Brujas. Les recomendamos opcionalmente navegar por sus mágicos canales, contemplar sus hermosos monumentos, y relajarse en el lago del amor. Alojamiento.

#### Día 9º / 9º (Viernes): BRUJAS / AMSTERDAM (260 Kms)

Desayuno buffet en el hotel. Visita a pie con guía local por la preciosa ciudad de Brujas, que cuenta con un casco histórico impactante, de cuento de hadas, que permite retroceder en el tiempo hasta la época medieval. Almuerzo opcional (Almuerzo en Brujas incluido en el Euro-pack). Salida hacia Ámsterdam. Alojamiento.

#### Día 10º / 10º (Sábado): AMSTERDAM

Después del desayuno buffet salida para

efectuar la visita de la Venecia del Norte, a bordo de un barco que nos llevará por sus canales, podremos admirar los distintos monumentos e iglesias con sus fachadas de los siglos XVI y XVII y el puerto antiguo de la ciudad, terminaremos la visita en una fábrica de talla de diamantes. Resto del día libre. Sugerimos hacer opcionalmente una excursión a los pueblos pesqueros de Volendam y Marken con almuerzo. (Visita a Volendam y Marken y almuerzo incluidos en el Euro-pack). Alojamiento.

#### Día 11º / 11º (Domingo): AMSTERDAM / COLONIA / CRUCERO POR EL RHIN / FRANKFURT (476 Kms)

Desayuno buffet en el hotel y salida hacia Colonia. Breve parada en esta ciudad de gran belleza que ha crecido en torno al Rhin y de la que se destaca su famosa Catedral, considerada como una obra maestra de la arquitectura gótica mundial, siendo a su vez el edificio más visitado de Alemania y que además cuenta con un lujoso sarcófago donde reposan los cuerpos de los Reyes Magos. Continuaremos nuestro trayecto para embarcar y realizar un maravilloso crucero a lo largo del río Rhin que nos permitirá ver la Roca de Loreley y multitud de castillos y viñedos "verticales" en las laderas del Rhin. Desembarque y continuación del viaje para llegar a Frankfurt, capital financiera de Alemania y cuna de Goethe. Alojamiento.

Para los pasajeros terminando en Ámsterdam (PLAN 2). Desayuno buffet. Tiempo libre hasta la hora de realizar su traslado al aeropuerto para tomar su vuelo de regreso.

#### Día 12º (Lunes): FRANKFURT / ESTRASBURGO / OBERNAI / LUCERNA / ZURICH (503 Kms)

Desayuno buffet en el hotel. Salida hacia Estrasburgo, sede del Parlamento Europeo, es una impresionante ciudad donde se mezcla la cultura francesa y la cultura alemana. Tiempo libre para callejear por sus típicas calles y contemplar su impresionante catedral. Continuación hacia Obernai. Uno de los pueblos más bonitos de Alsacia. Su casco antiguo amurallado de estilo medieval tiene calles adoquinadas y edificios con muros de entramado de madera. Allí tendremos opcionalmente la oportunidad de degustar un almuerzo. (Almuerzo incluido en el Euro-pack). Continuaremos hacia la frontera suiza, para llegar a Lucerna, ciudad situada al borde del Lago de los Cuatro Cantones. Tiempo libre para recorrer esta magnífica ciudad. Salida hacia Zúrich. Llegada y alojamiento en los alrededores.

Para los pasajeros terminando en Frankfurt (PLAN 2). Desayuno buffet. Tiempo libre



hasta la hora de realizar su traslado al aeropuerto para tomar su vuelo de regreso.

#### Día 13º (Martes): ZURICH / PARIS (683 Kms)

Desayuno buffet. Salida hacia la frontera francesa para dirigirnos hacia la capital de Francia, en horas de la tarde llegaremos a París. Alojamiento.

Para los pasajeros terminando en Zurich. (PLAN 1) Desayuno buffet. Tiempo libre hasta la hora de realizar su traslado al aeropuerto para tomar su vuelo de regreso.

#### Día 14º (Miércoles): PARIS

Desayuno buffet. Tiempo libre hasta la hora de realizar su traslado al aeropuerto para tomar su vuelo de regreso.



LUCERNA

HOTELES PREVISTOS o similares		
Ciudades	H. Cat. Primera / Turista Sup.	
Londres	Holiday Inn London West	P
Paris	Mercure Paris Porte de Pantin / Novotel Paris Est	P
Caen	Ibis Caen Porte D'Angleterre	TS
Brujas	Velotel	P
Amsterdam	NH Amsterdam Zuid / Moxy Amsterdam Airport	P
Frankfurt	Holiday Inn Express Frankfurt Messe	TS
Zurich	A-JA Resort Zurich / Courtyard By Marriott Zurich North	P
Paris	Mercure Paris Porte de Pantin / Novotel Paris Est	P

EUROPACK precio por persona		
PLAN-1	LONDRES / PARIS 14 Días LONDRES / ZURICH 13 Días 4 Comidas y 5 Visitas	325\$ P-P
PLAN-1	PARIS / PARIS 12 Días PARIS / ZURICH 11 Días 4 Comidas y 4 Visitas	260\$ P-P
PLAN-2	LONDRES / FRANKFURT 12 Días LONDRES / AMSTERDAM 11 Días 3 Comidas y 5 Visitas	290\$ P-P
PLAN-2	PARIS / FRANKFURT 10 Días PARIS / AMSTERDAM 9 Días 3 Comidas y 4 Visitas	225\$ P-P

- |   |  |
|---|--|
| <b>COMIDAS</b> <ul style="list-style-type: none"> <li>• Almuerzo en Montmartre</li> <li>• Almuerzo en Brujas</li> <li>• Almuerzo en Volendam</li> <li>• Almuerzo en Oberna</li> </ul> | <b>VISITAS</b> <ul style="list-style-type: none"> <li>• Iluminaciones de París</li> <li>• Paseo en Bateaux Parisiens</li> <li>• Subida Torre Eiffel 2º Piso</li> <li>• Excursión a Volendam y Marken</li> <li>• Subida al London Eye en Londres</li> </ul> |
|---|--|

### PRECIO PERSONA EN USD habitación doble/triple mínimo 2 personas

#### EUROPA EN COMPAÑIA CON CAPRICHOS DE EUROPA - PLAN 1 INICIO EN LONDRES

Salidas 2022 / 2023	Fin PARIS 14 Días	Fin ZURICH 13 Días
24/03 - 14/04	1.895	1.765
21/04 - 23/06	1.840	1.715
30/06 - 25/08	1.725	1.635
01/09 - 27/10	1.840	1.715
03/11 - 23/03, 23	1.640	1.550
30/03 - 13/04, 23	1.870	1.740
Sup. Single	1.010	910

#### INICIO EN PARIS

Salidas 2022 / 2023	Fin PARIS 12 Días	Fin ZURICH 11 Días
26/03 - 16/04	1.550	1.425
23/04 - 25/06	1.545	1.425
02/07 - 27/08	1.435	1.340
03/09 - 29/10	1.545	1.425
05/11 - 25/03, 23	1.370	1.280
01/04 - 15/04, 23	1.575	1.455
Sup. Single	860	760

#### EUROPA EN COMPAÑIA CON LUCES DE EUROPA - PLAN 2 INICIO EN LONDRES

Salidas 2022 / 2023	Fin AMSTERDAM 11 Días	Fin FRANKFURT 12 Días
24/03 - 14/04	1.535	1.650
21/04 - 23/06	1.520	1.650
30/06 - 25/08	1.425	1.475
01/09 - 27/10	1.520	1.650
03/11 - 23/03, 23	1.360	1.485
30/03 - 13/04, 23	1.550	1.685
Sup. Single	780	815

#### INICIO EN PARIS

Salidas 2022 / 2023	Fin AMSTERDAM 9 Días	Fin FRANKFURT 10 Días
26/03 - 16/04	1.215	1.295
23/04 - 25/06	1.220	1.305
02/07 - 27/08	1.135	1.225
03/09 - 29/10	1.220	1.305
05/11 - 25/03, 23	1.080	1.165
01/04 - 15/04, 23	1.245	1.330
Sup. Single	630	665